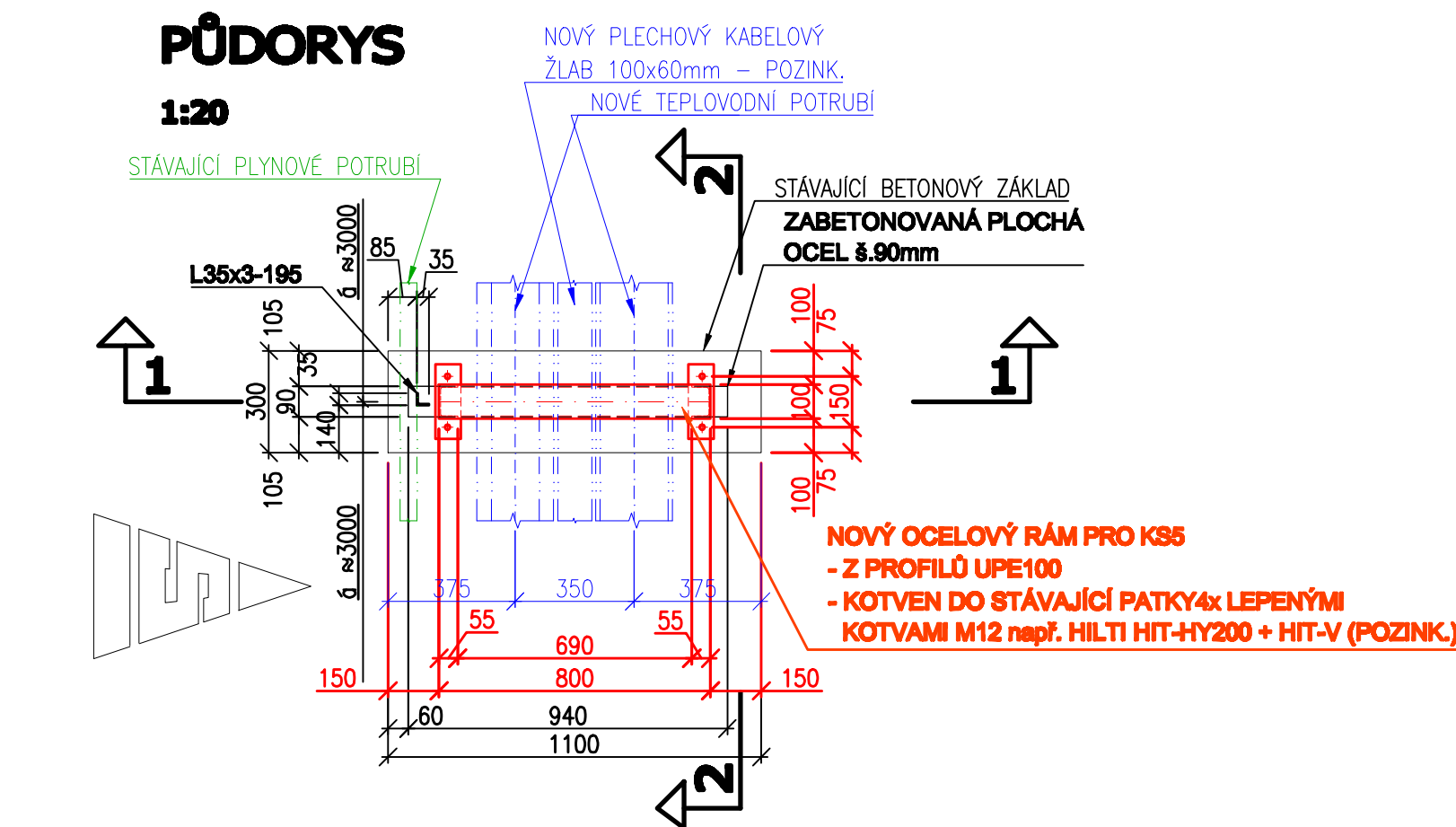


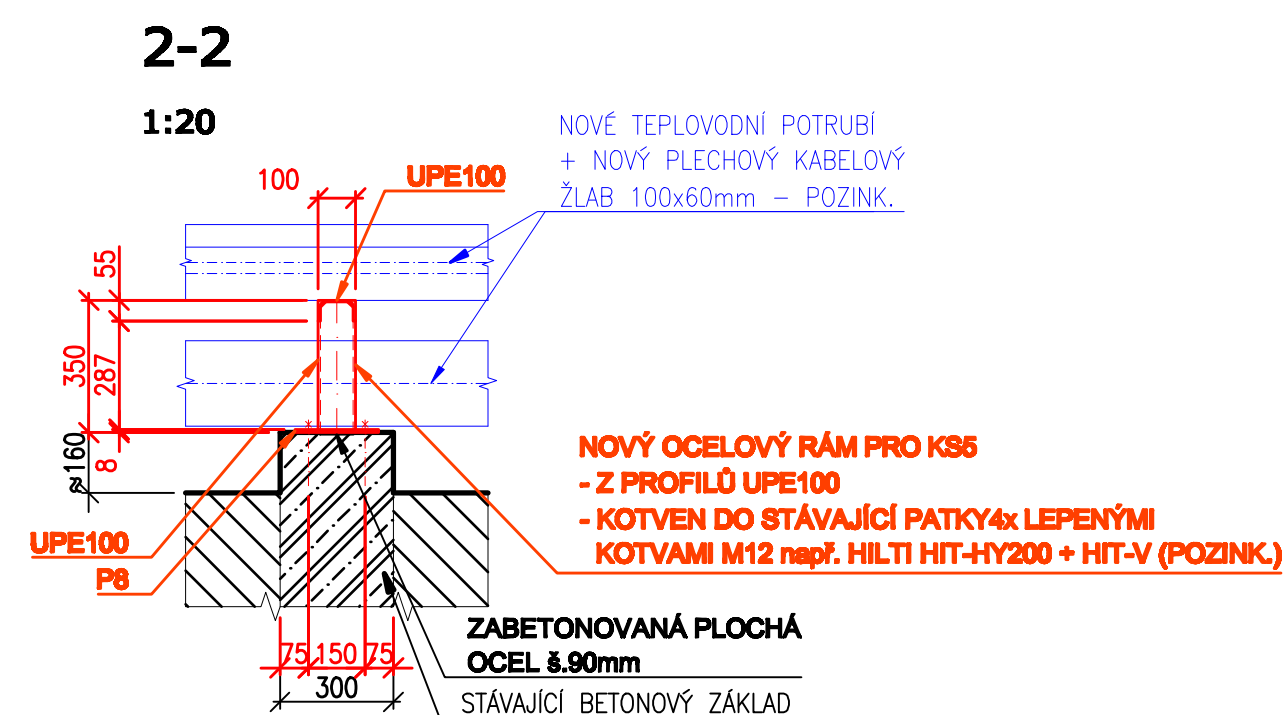
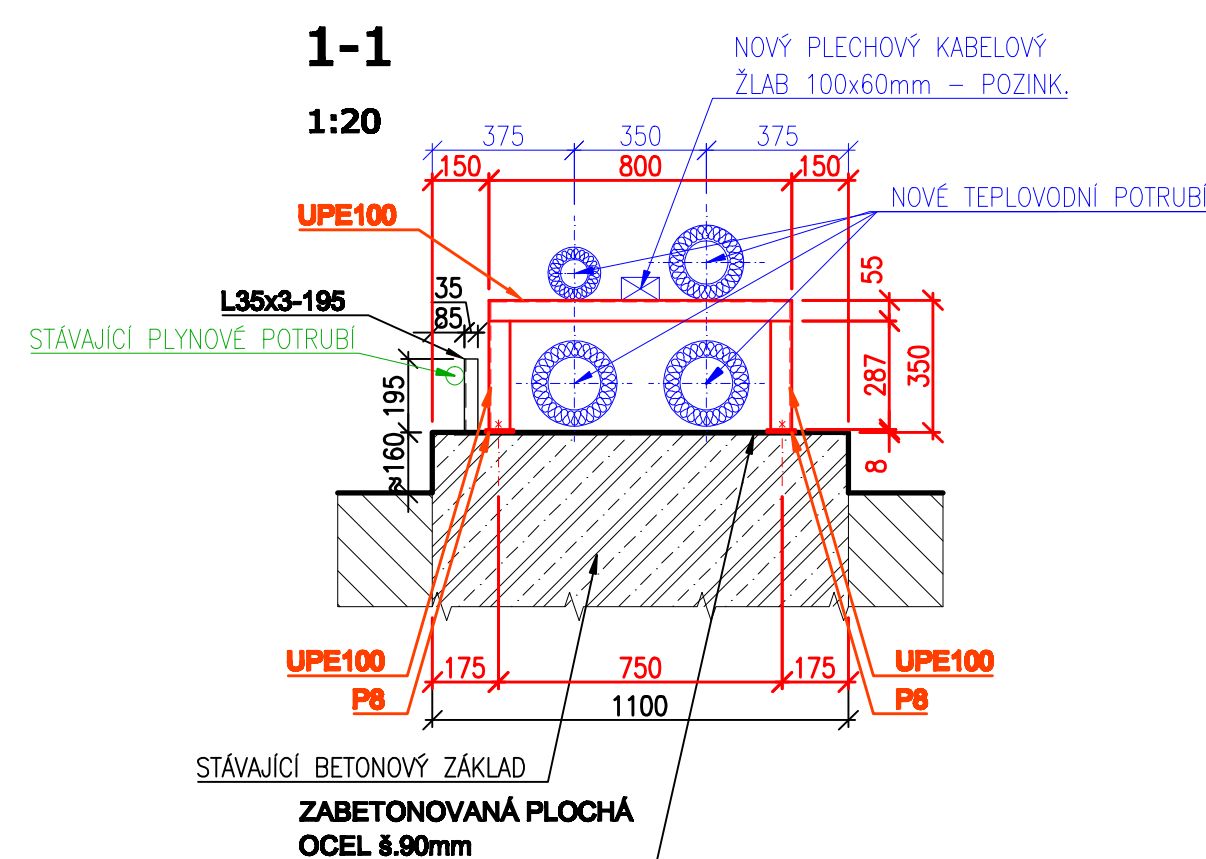
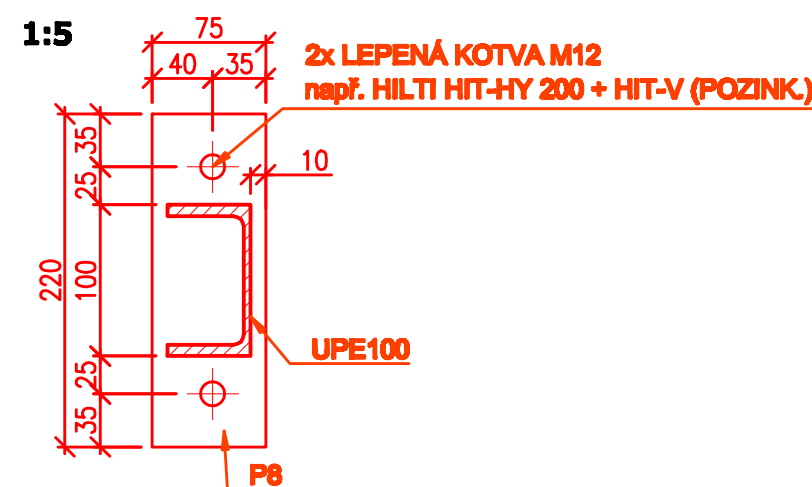
## NOVÝ STAV

**PUDORYS**

**1:20**

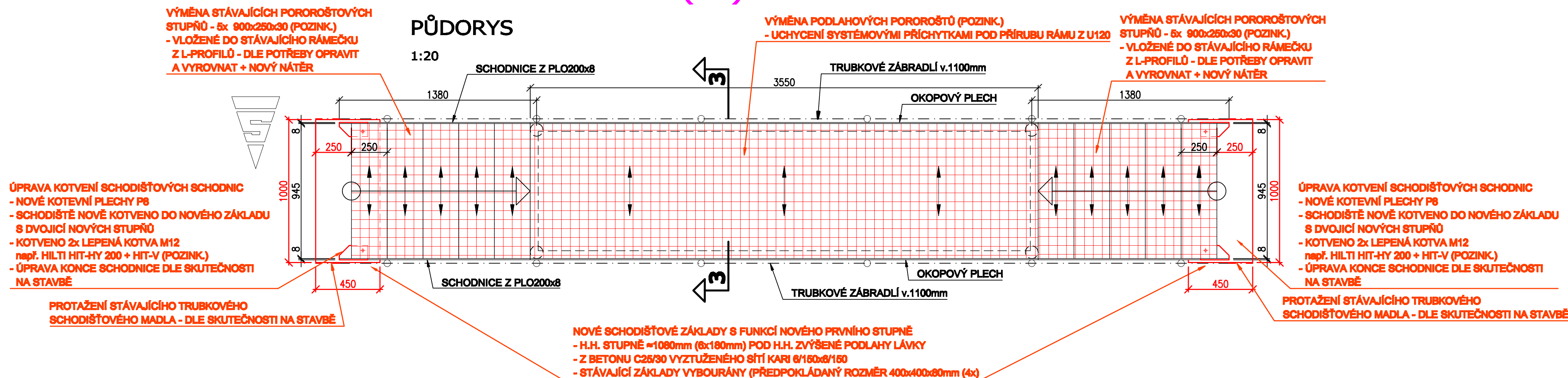


**1:5**



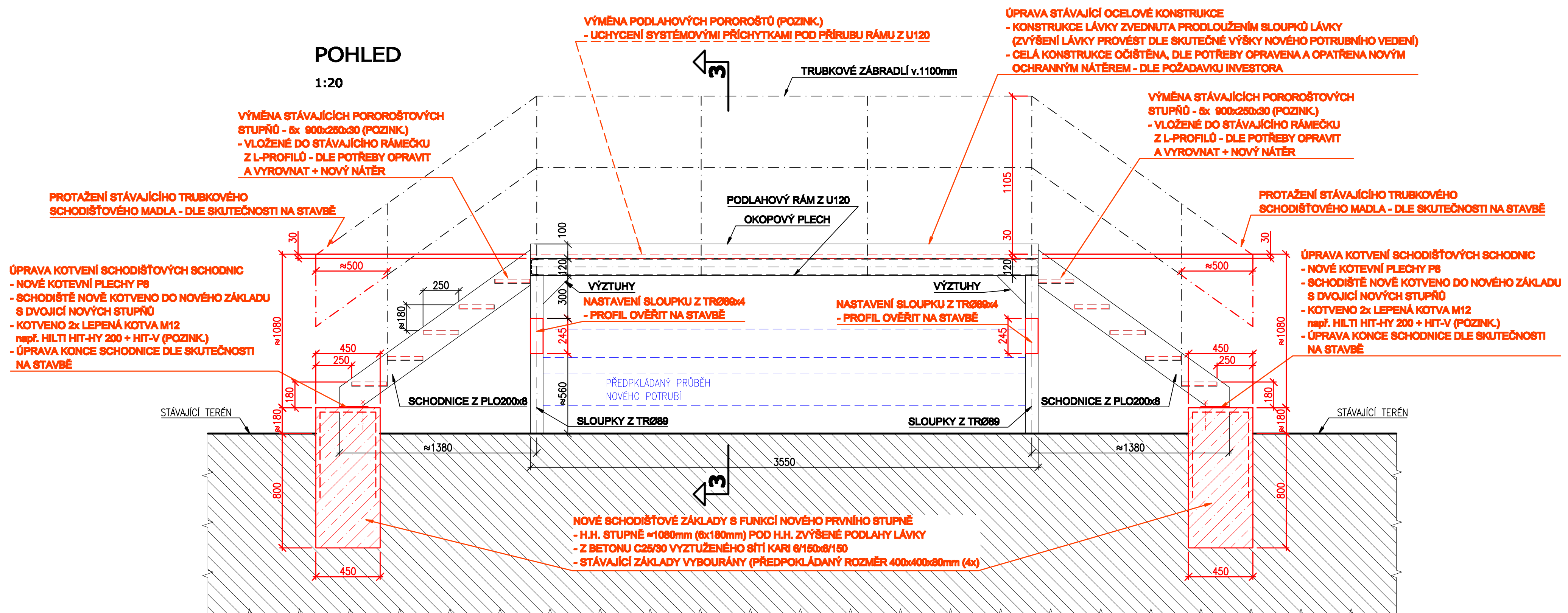
PŮDORYS

**1:20**



**POHLED**

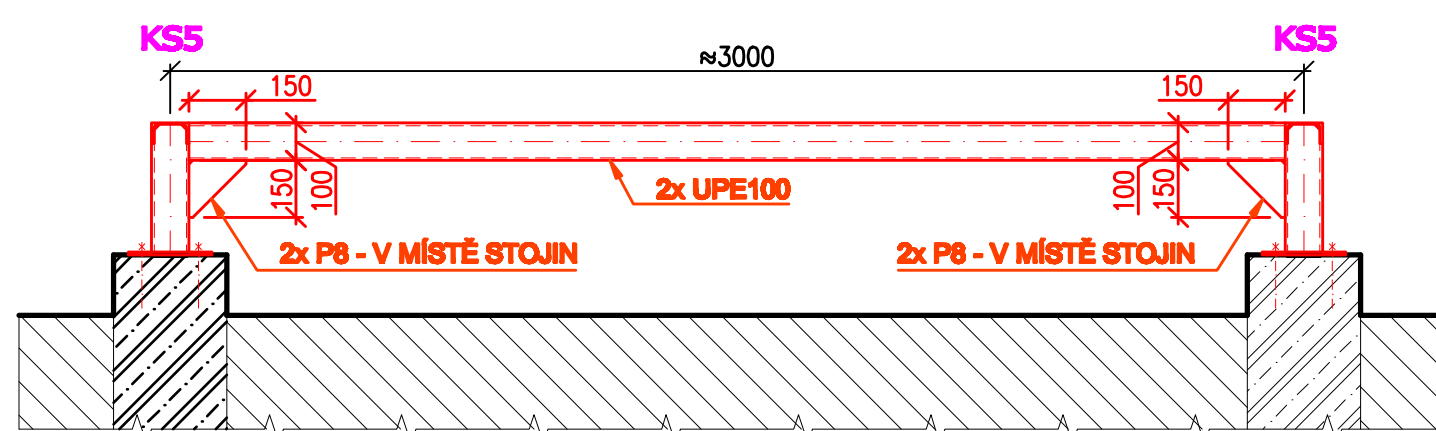
**1:20**



**- VŽDY JEDNO ZTUŽÍCÍ POLE V POLÍCH MEZI SMYČKAMI**

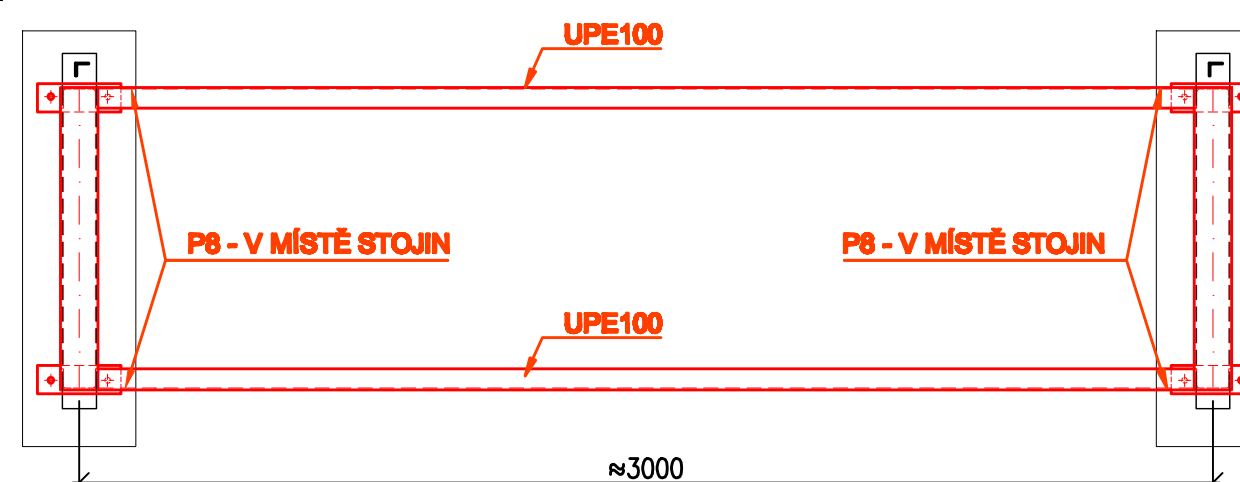
**POHLED**

1:20

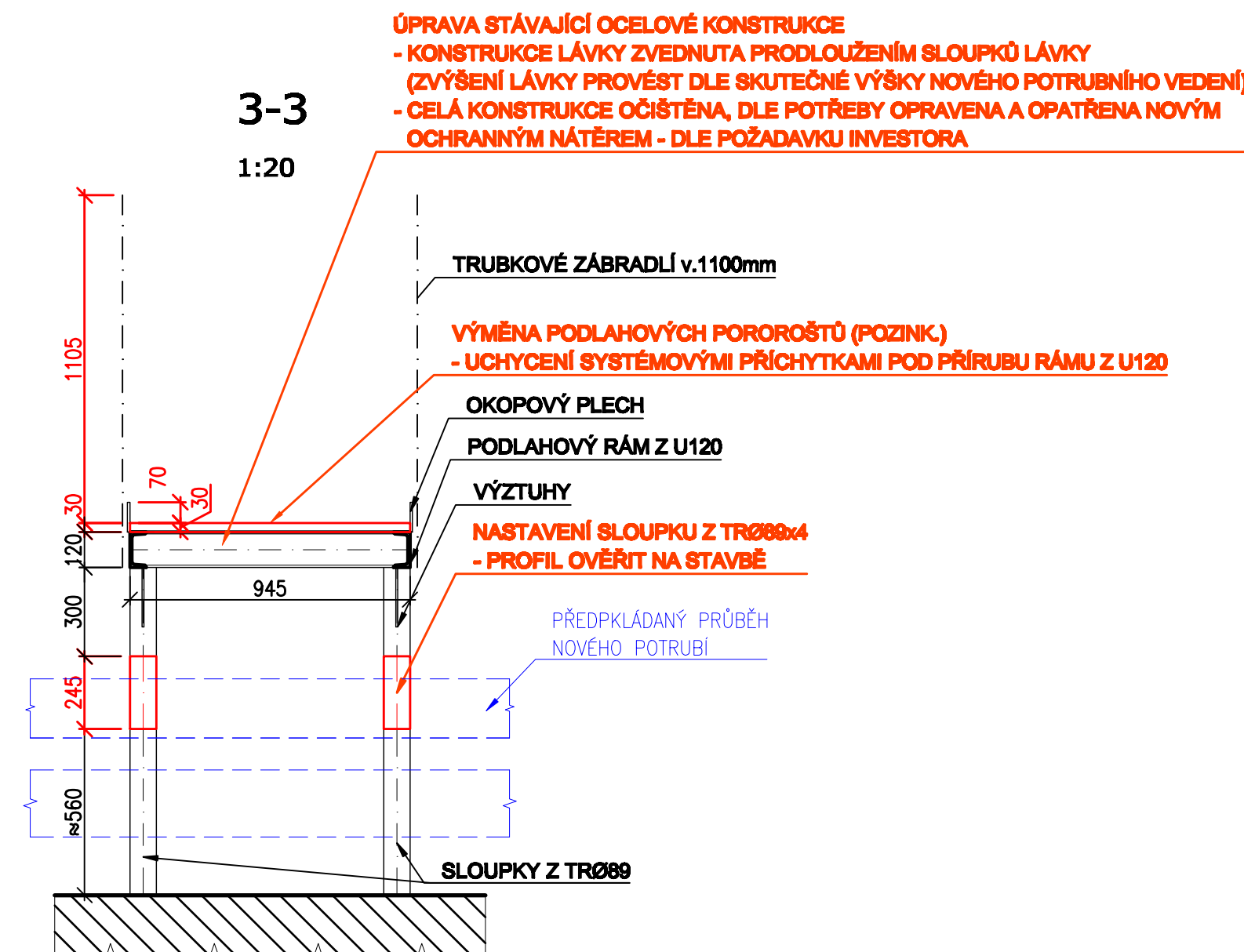


PŮDORYS

1:20



VÝKAZ VÝTUŽE SÍTÍ KARI PRO VYTUŽENÍ ZÁKLADOVÝCH PATEK UPRAVENÝCH SCHODIŠŤ KS6  
- 4x SÍŤ KARI 6/150x6/150 - 1500x900mm  
- CELKOVÁ HMOTNOST: 17kg




**LEGENDA:**

- STÁVAJÍCÍ KONSTRUKCE
- NOVÉ ČÁSTI OCELOVÉ KONSTRUKCE
- STÁVAJÍCÍ ROZVODY
- NOVÉ ROZVODY

**POZNÁMKA:**

- PŘED VÝROBOU OVĚŘIT ROZMĚRY POROROŠTŮ
- STÁVAJÍCÍ ROZVODY JSOU ZOBRAZENY POUZE SCHÉMATICKY

ČÍSLO REVIZE	DATUM REVIZE	POPIS REVIZE	VYPRACOVAL	
GENERÁLNÍ PROJEKTANT			AUTORIZACE RAZÍTKO	
PDE s.r.o. Dýkova 1069, 500 02 Hradec Králové Email: info@pde.co.cz				
ZPRACOVATEL ČÁSTI	HLAVNÍ INŽENÝR PROJEKTU	Ing. Martin Hovorka	AUTORIZACE RAZÍTKO	
	DOPORUČENÝ PROJEKTANT	Ing. Martin Hovorka		
	HLAVNÍ PROJEKTANT	Ing. Tomáš Dvořák		
	DOPORUČENÝ PROJEKTANT	Ing. Jiří Vajnský		
	VYPRACOVAL	Daniel Micho DŠ.		
	KONTROLOVAL	Ing. Jiří Vajnský		
STAVEBNÍK:	Všechná služba České republiky, Soudní 1672/1a, Praha 4		STUPEŇ PROJEKTU	DPS
AKCE:	Valdice - modernizace tepelného hospodářství - EED		DATUM	05/2018
	Vzdálec Valdice, Nám. Míru 55, 507 11 Valdice		NEŘÍZENÍ	1:20 / 1:5
OBJEKT:	SO01 - HLAVNÍ KOTELNA obj. 42			
ČÁST:	Stavební konstrukční řešení		ČÁST	D.1.2
PODČÁST:	Venkovní rozvody		Č. PODČÁSTI	D.1.2.b
	Trasa C - úsek C2 - nový stav			17